



Lab

DTX Studio™ Lab 1.12
What's New

What's new in DTX Studio™ Lab 1.12



Compared to previous versions

Information for Nov 2021

Lab

新製品へより簡単なアクセス

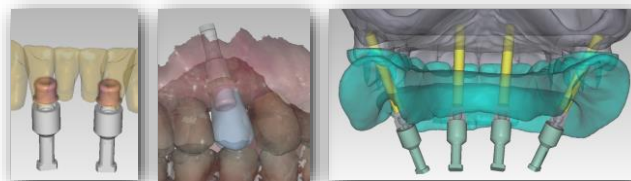
ソフトウェアヘインプラントライブラリだけを更新することで、新製品情報が追加できます。

DTX Studio 治療チームとのコラボレーション – DTX Studio suite

ビジネスを推進し、治療チームのコラボレーションを強化することができます。

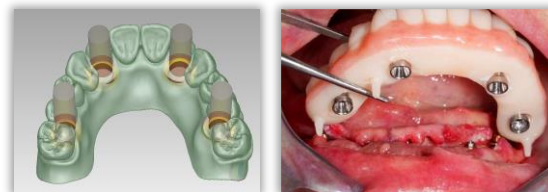
i. 最終補綴装置により近い治療イメージの追加：

NobelBiocare On1、またはMulti-unit-Abutmen上のTempShell（即時暫間補綴装置）または、LabDesignリクエストを受信し、より具体的な最終補綴イメージを治療計画に取り入れます。



ii. フルアーチ・イミディエート・プロビジョナル：

DTXStudio™インプラントパートナーからLabDesignリクエストを受け取り、テンポラリーアパットメントでフルアーチの即時プロビジョナルを設計・製造。



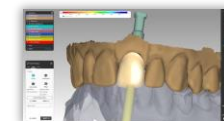
改善

ケースのアーカイブ解除機能の効率向上させました。

新しい exocad “Galway” バージョンをサポート 修復的デザインを次のレベルに引き上げます

新しい UI デザイン

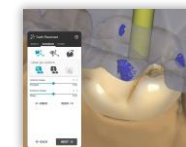
exocadゴールウェイバージョンを採用した新しい設計モジュール。設計時に新しい直感的なユーザーインターフェイスを利用できます。



新しい デザインツール

i. 自動モーフィング：

設計時の歯の解剖学的構造のリアルタイム調整ワークフローの高速化が図られます。



ii. 新しいブリッジコネクタ編集ツール：

分割画面ビューとツールを使用して、複数のコネクタを一度に変更し、ワークフローを高速化します。



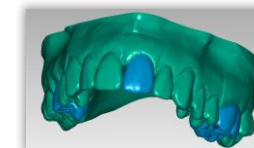
Model Creator

i. 新しいデジタルワックスアップモデル：

モデル上に理想的な歯のセットアップを作成し、3Dプリントして患者とのコミュニケーションに使用します。

ii. 新しいプレートレスモデルの設計：

- 取り外し可能な支台歯モデル。
- 製造が容易となる、平底モデル。



iii. 暫間モデル：

仮想的に準備されたモデルのデザインと印刷ができます。

iv. モデルアナログのオフセット機能：

v. 複数のモデルアナログブランドをサポート：